



Легкість,
естетичність та
ефективність
у ваших руках

G-ænial® A'CHORD

Вдосконалений універсальний
композит із простотою
універсальних відтінків

GC



Since 1921
100 years of Quality in Dental

Революція G-ænial A'CHORD від GC

Із досвідом понад 100 років у загальній стоматології та **більш ніж мільярда композитних реставрацій в усьому світі**, GC представляє власний **високоєфективний найдрібніший** наповнювач CERASMART (HPC) та технологію **повноконтурного силанування (FSC)** у своєму новому універсальному композиті G-ænial A'CHORD, який надасть одночасне спрощення, невидимість наповнення, природну флюоресценцію та найсучасніші технологічні рішення в одному шприці.

Легкість A'CHORD

- оптимізована система універсальних відтінків
- полегшене моделювання
- просто універсальність

Естетичність A'CHORD

- природна флюоресценція
- довготривалий блиск
- найскладніші виклики



Революційна технологія A'CHORD

- запатентовані технології наповнення та покриття
- висока стійкість до забарвлення та зносу
- чудова рентгеноконтрастність

G-ænial A'CHORD - це **універсальний композит, що забезпечує довговічну невидиму реставрацію**. Розроблений економити ваш час, а отже і ваші витрати, він пропонує неперевершену технологію у простому продукті. Тепер ви дійсно можете почуватися комфортно, використовуючи матеріал із **приємним моделюванням**, навіть у складних випадках.

Вражайте ваших пацієнтів спрощеними рішеннями

Легкість A'CHORD

Спрощені універсальні відтінки

G-aenial A'CHORD завжди дає більше: спрощена універсальна система, що складається з **5 основних відтінків**, за допомогою яких ви **з легкістю** отримуєте естетику 16 класичних відтінків Vita. Завдяки зменшеній кількості необхідних компонентів, ви заощаджуєте час та гроші. Унікальна технологія наповнення відтворює природне відбиття світла, завдяки чому ви отримуєте неймовірну невидиму реставрацію.

A1 ●

A2 ●

A3 ●

A3.5 ●

A4 ●



Спрощене моделювання

G-aenial A'CHORD забезпечує поступове спрощене моделювання незалежно від того, чи використовуєте ви моделювальний інструмент чи пензлик. Це забезпечується нелипким Bis-MEPP мономером та оптимізованою комбінацією наповненого мономера власною FSC та HPC технологією (GC файл даних).



Просто універсальність

G-aenial A'CHORD пропонує поєднання естетичності та міцності для реставрацій, як фронтальних, так і жувальних зубів у одному шприці.



З люб'язного дозволу лікаря А. Мак, Австралія



З люб'язного дозволу лікаря R. Asparuhov, Болгарія

Естетичність А'CHORD

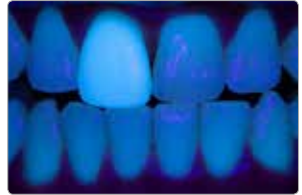
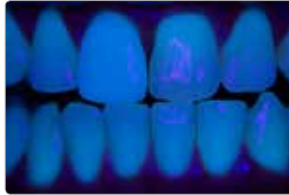
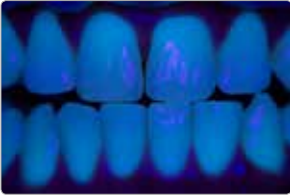
Природна флюоресценція

G-aenial A'CHORD створює чудовий **невидимий та природно флюоресцентний кінцевий результат** при будь-яких умовах світла, зокрема ультрафіолетове опромінювання, що дає пацієнтам **дійсно впевнену посмішку**.

Near-UV 405 нм, початкова ситуація

G-aenial A'CHORD вінір на 11 зубі

Традиційний композитний вінір на 11 зубі



З люб'язного дозволу J. Tarja Guadix, Іспанія

Довготривалий блиск

G-aenial A'CHORD **винятково полірується** та **зберігає чудовий блиск** завдяки спеціалізованій власній технології з однорідним розподіленням наночасток та великій наповненості.

Це також економить час: винятковий блиск досягається з мінімальним поліруванням



Невидима естетика навіть для найскладніших випадків

Додатково до 5 основних відтінків, G-aenial A'CHORD має розширене портфоліо з 2 пришийковими відтінками для пацієнтів старшого віку, 3 опаки для маскування дисколорацій, 2 емалі для природної прозорості та 2 відбілені відтінки для яскравіших посмішок, що робить можливим створення невидимих реставрацій навіть у найскладніших випадках.



З люб'язного дозволу лікаря W. Voujmetaa, Франція



З люб'язного дозволу лікаря G. Benjamin, Німеччина

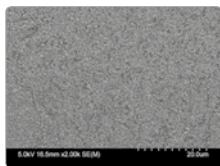
A'CHORD Революційна технологія

Запатентоване наповнення та покриття

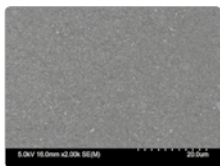
G-ænial A'CHORD становить собою ще один значний крок вперед у покращенні композитних матеріалів. Це поєднання двох виняткових технологій, створених GC: **повноконтурне силанування (FSC) та високоефективний найдрібніший CERASMART (HPC)**. Результат - ідеальна синергія між покращеними фізичними властивостями, а саме: зносостійкість, збереження блиску та стійкість до дисколорації зі спрощеним моделюванням, що забезпечує чудову адаптацію у відпрепарованій порожнині. Зменшуючи час внесення, він забезпечує відмінну крайову інтеграцію та незмінно гарантує природний вигляд реставрації!

¹ Mizukami et al. IADR2020. Evaluation of Water Sorption and Colour Stability of Paste-Resin Composite. J Dent Res. 2020;99 Spec Issue A: #2471. *Джерело: GC R&D, Японія, 2019. Файл даних.

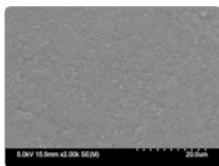
SEM Порівняння різних композитних матеріалів.



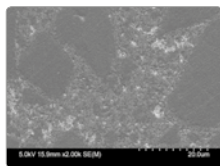
G-ænial A'CHORD



Tetric EvoCeram



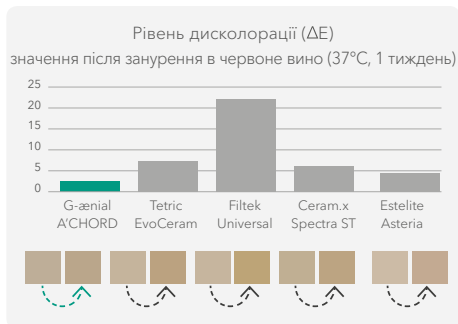
Filtek Universal



Clearfil Majesty ES-II

G-ænial A'CHORD

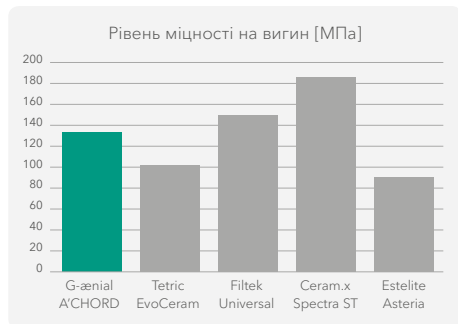
Стійкість до плям та зносу



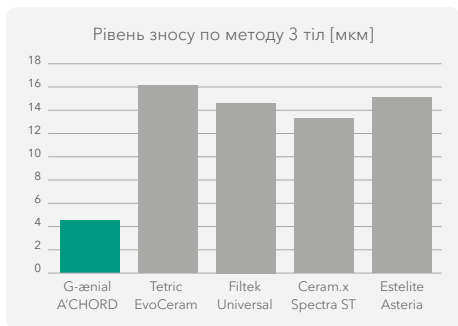
Джерело: GC R&D, Японія, 2020. Файл даних.

G-ænial A'CHORD

Висока міцність та Рентгеноконтрастність

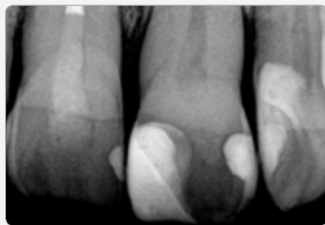


Джерело: GC R&D, Японія, 2020. Файл даних.



Джерело: GC R&D, Японія, 2020. Файл даних.

Рентгеноконтрастність (318 % Al) оптимізує рентгенологічне спостереження з часом



Джерело: GC R&D, Японія, 2020. Файл даних.

Шприц (1/відтінок)	Канюля (15/відтінок)	Набір
10006835	10006772	G-ænia! A'CHORD Layering Kit
10006836	10006773	G-ænia! A'CHORD Core Kit
10006771		G-ænia! A'CHORD Bleach Kit

Content

A2; A3; AO2; AE; JE
A1; A2; A3; A3,5; A4
BW, BOW, JE

Шприц 2.1 мл / 4 г	Канюля 15 x 16 мм	Окремо
10006779	10006753	G-ænia! A'CHORD A1
10006780	10006754	G-ænia! A'CHORD A2
10006781	10006755	G-ænia! A'CHORD A3
10006782	10006756	G-ænia! A'CHORD A3.5
10006783	10006757	G-ænia! A'CHORD A4
10006784	10006758	G-ænia! A'CHORD A5
10006785	10006759	G-ænia! A'CHORD A6
10006787	10006761	G-ænia! A'CHORD AO1
10006788	10006762	G-ænia! A'CHORD AO2
10006789	10006763	G-ænia! A'CHORD AO3
10006791	10006765	G-ænia! A'CHORD JE (Junior Enamel)
10006792	10006766	G-ænia! A'CHORD AE (Adult Enamel)
10006786	10006760	G-ænia! A'CHORD BW (Bleach)
10006790	10006764	G-ænia! A'CHORD BOW (Opaque Bleach)

Категорія

Standard
Standard
Standard
Standard
Standard
Standard
Standard
Opaque
Opaque
Opaque
Enamel
Enamel
Bleach
Bleach



Супутні товари



G-Premio BOND
Універсальний
адгезив



**G-ænia! Universal
Injectable**
Високоміцний ін'єкційний
реставраційний матеріал



D-Light* Pro
полімеризатор
із двома видами
опромінювання

G-ænia! A'CHORD є торговою маркою GC, VITA, Tetric EvoCeram, Filtek Universal, Cera.x Spectra ST та Estelite Asteria не є торговими марками GC.

GC EUROPE N.V.

Head Office
Researchpark,
Haasrode-Leuven 1240
Interleuvenlaan 33, B-3001 Leuven
Tel. +32.16.74.10.00
Fax. +32.16.40.48.32
info.gce@gc.dental
<https://europe.gc.dental>

GC EUROPE N.V.

GCEEO Ukraine
04071, м. Київ,
вул. Костянтинівська, 32, оф. 10
Тел. (044) 463.62.66
info.ukraine@gc.dental
<https://europe.gc.dental/uk-UA>

Офіційний дистриб'ютор

компанії GC в Україні:
Група компаній "КРИСТАР"
04071, м. Київ,
вул. Межигірська, 50, оф. 1
Тел/Факс: (044) 503.11.11
info@kristar.ua
www.kristar.ua